

РЕВОЛЮЦІЙНИЙ ДОДАТОК RETINA RISK

Додаток Retina Risk є унікальним і новим інструментом, що дозволяє особам з цукровим діабетом контролювати свій індивідуалізований ризик розвитку діабетичної ретинопатії, яка є однією з найпоширеніших причин сліпоти у всьому світі. Він розроблений компанією, що знаходиться в Ісландії, заснованою науковцями та медичними працівниками, які мають більш ніж 30-річний досвід спостереження за особами з діабетичною ретинопатією та лікуванням цукрового діабету.

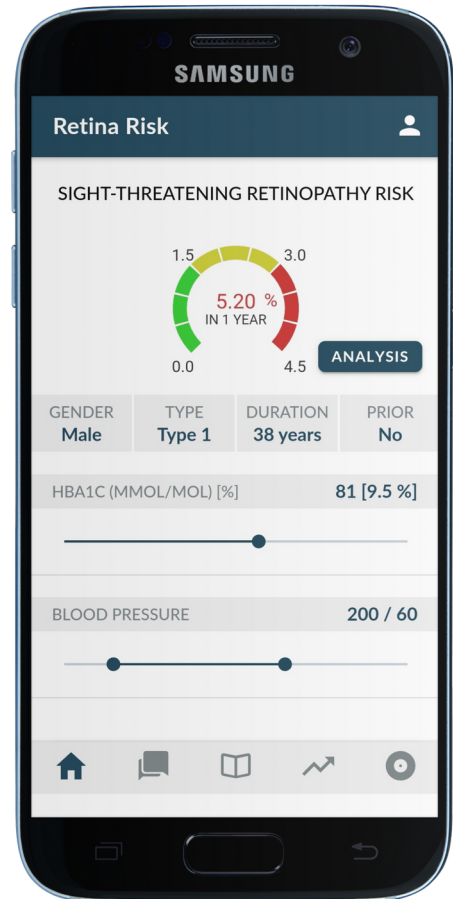
Глобальна епідемія цукрового діабету потроїла число хворих з 2000 року, приблизно до 430 мільйонів людей у всьому світі, і очікується, що вона перевищить відмітку в 600 мільйонів хворих до 2045 року. Ці пацієнти мають високий ризик погіршення зору або навіть розвитку сліпоти, якщо її не діагностуватимуть своєчасно і не розпочнуть лікування.

Відомо, що систематичний скринінг очей і профілактичне лікування різко знижують ризик розвитку діабетичної ретинопатії. Додаток Retina Risk є клінічно-перевіреним калькулятором ризику, який дозволяє особам з цукровим діабетом оцінювати в реальному часі свій індивідуалізований рівень ризику розвитку діабетичної ретинопатії, що базується на їхньому профілі ризику, і відстежувати стан захворювання з плином часу. Він включає в себе детальні вказівки та корисну інформацію про цукровий діабет, діабетичну ретинопатію та поради для самостійного догляду, що в комплексі дозволяє пацієнтам краще зрозуміти свій стан і стати активним учасником власної програми оздоровлення.

Додаток Retina Risk надає можливість особам з цукровим діабетом більше брати участь у процесі прийняття рішень щодо стану їхнього здоров'я. Він підтримує самоуправління пацієнтів станом свого здоров'я, демонструючи важливість регулярних оглядів очей та звернення за своєчасною медичною допомогою. Це мотивує осіб з цукровим діабетом ставати більш відповідальними та більш інформованими пацієнтами. Легкі для візуалізації, ефективні засоби та програми для навчання пацієнтів наочно демонструють, як поліпшення змінюваних факторів ризику (наприклад, глюкози в крові, HbA1c, артеріального тиску) можуть значно знизити ризик розвитку діабетичної ретинопатії і дорогих хірургічних втручань.



RetinaRisk is the top ranked diabetes app on ORCHA



Алгоритм, що лежить в основі Додатку базується на масштабному міжнародному дослідженні факторів ризику, які, як відомо, впливають на прогресування діабетичної ретинопатії, такі як тривалість захворювання цукровим діабетом, статі, артеріального тиску та рівню глюкози в крові (HbA1c). Результати дослідження опубліковані в кількох авторитетних медичних журналах та базуються на результатах отриманих з клінічного скринінгу 20 000 осіб хворих на цукровий діабет. Додаток Retina Risk не зберігає жодних даних, пов'язаних зі здоров'ям. Клінічні значення можуть бути введені вручну, але там, де є електронні медичні записи, доступ підтримується через платформу digi.me.

Додаток Retina Risk є безкоштовним, і наша мета полягає в тому, щоб отримати його в руки якомога більшої кількості людей з діабетом у всьому світі. Додаток Retina Risk можна завантажити за допомогою наступних посилань:



RETINA RISK



WWW.RETINARISK.COM